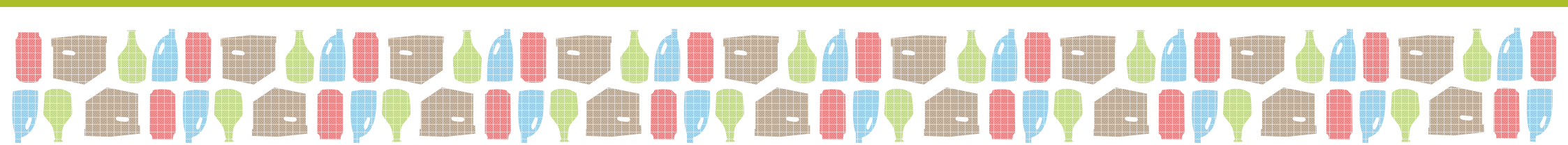




Kennisinstituut
Duurzaam Verpakken

Circulaire economie en recycling;
gaat duurzaamheid samen met
het beheersen van risico's

Najaarsbijeenkomst NVT – 25 oktober 2016





'BRINTA EN HONIG OPNIEUW MOSH-BESMET'

MAANDAG 20 JUNI 2016

Foodwatch start een Facebookactie tegen Kraft Heinz Company omdat het bedrijf weigert de minerale oliën uit haar Honig- en Brinta-verpakkingen te bannen. De consumentenorganisatie vindt deze oliën, MOAH en MOSH genaamd, voor de tweede keer. Uit deze **laatste test** blijkt dat de producten aanzienlijk meer vervuild zijn dan bij de eerste meting in november 2015.

Begin deze maand organiseerde het KIDV een verdiepingsbijeenkomst over de mogelijke aanwezigheid van minerale oliën (MOSH en MOAH) in verpakkingen. De schadelijkheid voor de volksgezondheid is nog niet bewezen en onderzoek er naar is zeer complex.





Mijn visie

- Iedereen kan bijdragen aan de wereld van morgen
→ En de meeste mensen doen dat nog graag ook
- Maak duurzaamheid beschikbaar
→ Dit is goed voor het milieu, producten en grondstoffen
- Blijf jezelf afvragen...
→ Kan dit en wil ik dit?
- Duurzaam leiderschap
→ Inspireer medewerkers en collega's
- Doe wat je zegt, zowel privé als professioneel
→ Draag uit wat je je kinderen leert

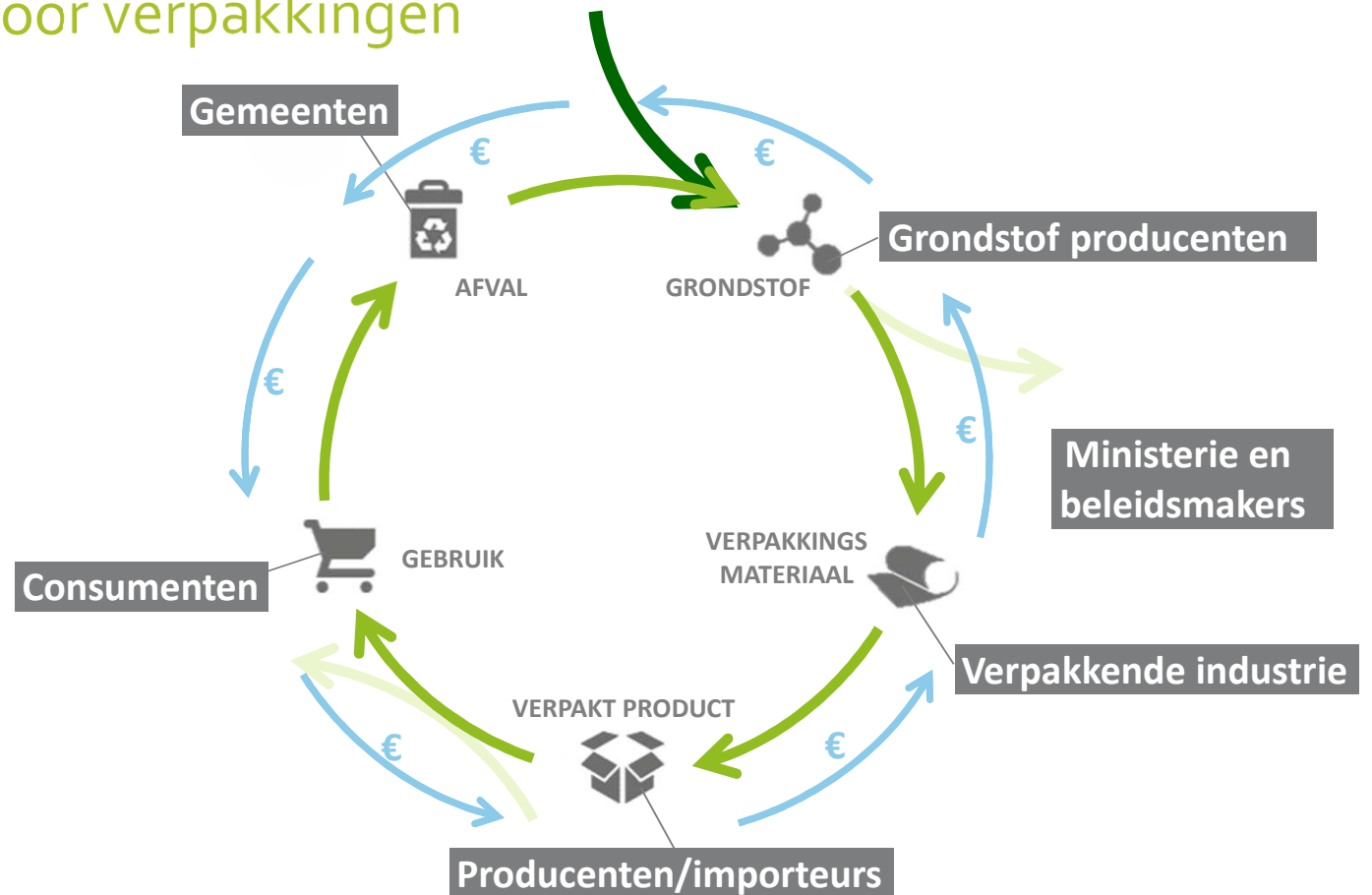




De circulaire economie zorgt voor...

MOTIVATIE VAN MEDEWERKERS
KANSEN VOOR BEDRIJVEN
KANSEN VOOR NEDERLAND
EEN BETER MILIEU
MEER RECYCLING
NIEUWE MOGELIJKHEDEN
MEER AUTONOMIE
INNOVATIE

Een circulaire economie voor verpakkingen



Recycling resultaten 2015

<i>Materiaal</i>	<i>Resultaat 2014</i>	<i>Resultaat 2015</i>	<i>Doelstelling EU 2015</i>	<i>Doelstelling NL 2015</i>
Papier en karton	86%	85%	60%	75%
Glas	80%	83%	60%	90%
Kunststof	51%	51%	22,5%	45%
Metaal	93%	95%	50%	85%
Hout	25%	45%	15%	31%
Totaal recycling	71%	72%	55%	70%



Voorbeelden van circulair denken

Van 0 naar 20%
recycled PET



37% recycled PET



Toepassing recycled kunststof

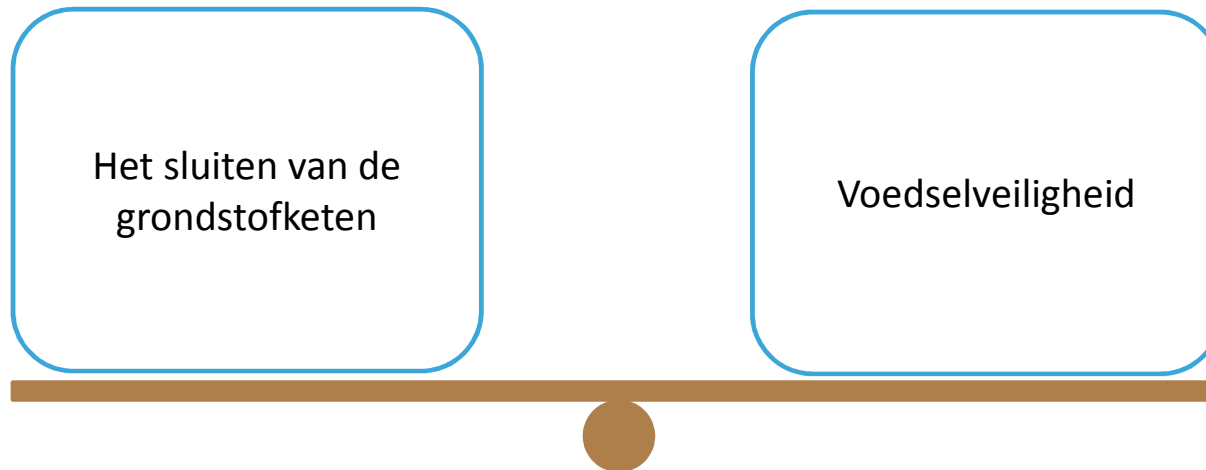
80% - 100% gecertificeerd
en recycled vezel





We bereiken het tipping point

Recycling vraagt om een balans tussen:



Dilemma's toepassing gerecycled content

- MOSH en MOAH
- Voedselveiligheid en gerecycled content
- Toxicologische effecten van 100% recycling onbekend
- EFSA regelgeving
- Behouden van hoge kwaliteit





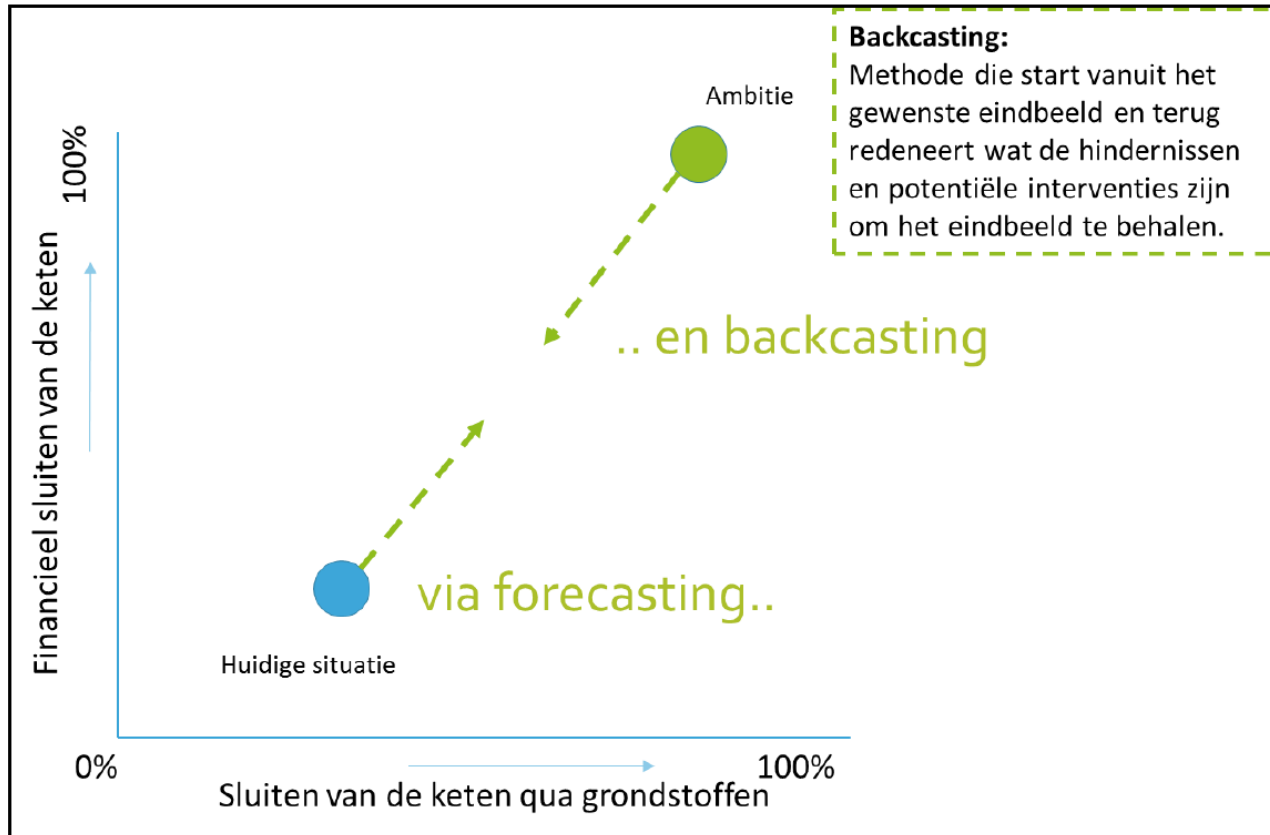
Onderzoek

- TNO onderzoek naar MOSH en MOAH
 - *mogelijkheden voor het ontinkten van de OPK-stroom*
- WUR onderzoek naar r-PET in grote PET flessen
- KIDV verkenning PET-trays
- Design for recycling
- Kunststof keten project





Kunststofketenproject



Diverse deelonderzoeken:

- Scenario's
- Financieel-economisch model
- Marktscan
- Volumes en ketenstappen
- Milieueffecten
- Consumentenonderzoek
- Internationaal vergelijk





Kennisinstituut
Duurzaam Verpakken

Bedankt voor uw aandacht

www.kidv.nl

